

The image features a central graphic with the word "Tecarterapia" in a serif font, followed by a registered trademark symbol and two circular icons: one showing a hand and the other showing the letter 'T'. The background is a faded image of a hand holding a pen. The graphic is flanked by decorative elements: on the left, a red square and a blue rectangle; on the right, two blue horizontal bars.

Tecarterapia®  

PRESENTAZIONE DELLA SPERIMENTAZIONE TECAR

TdR Enrica Berra

10 giugno 2009



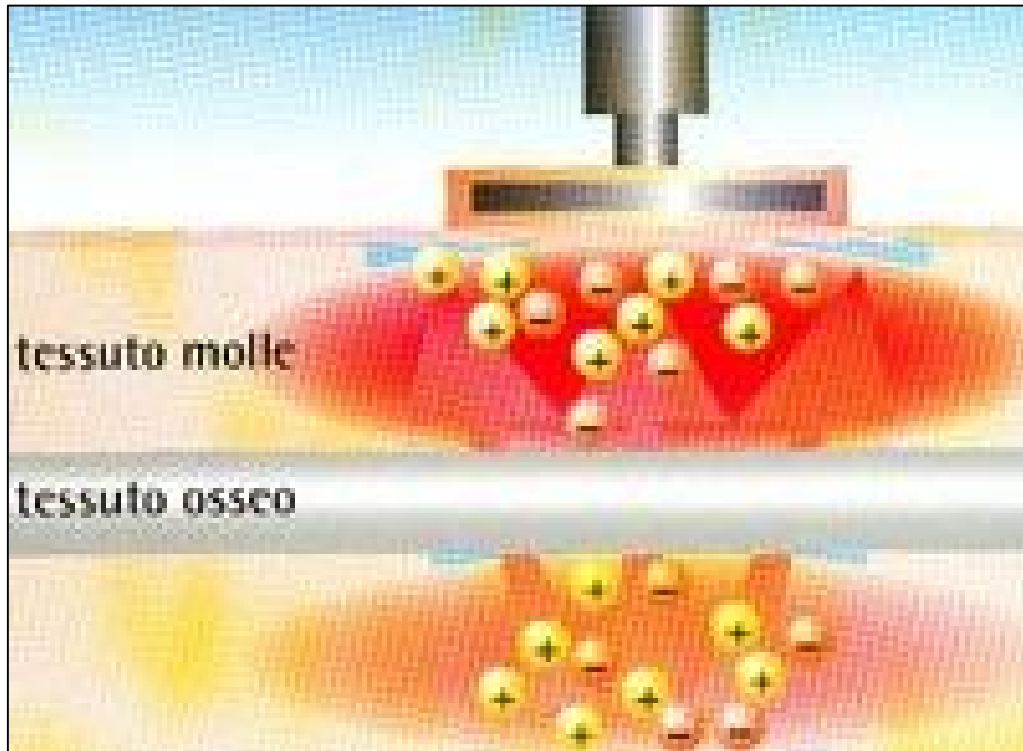
- Sperimentazione sull'utilizzo della Tecar nella riduzione della componente visco elastica del muscolo spastico nel bambino con Pci.

Cos'è la Tecar terapia?

- **Trasferimento**
- **Energetico**
- **Capacitivo**
- **Resistivo**



Condensatore



TRATTAMENTI A DISPOSIZIONE : Capacitivo e Resistivo

- Il trattamento **resistivo** agisce in profondità (fino a 3 cm.) sui tessuti fibro connettivali e ossei.



TRATTAMENTI A DISPOSIZIONE : Capacitivo e Resistivo

- Il trattamento **capacitivo** agisce in superficie e produce un effetto di massaggio miorilassante.



Cosa ci aspettiamo dall'applicazione della Tecar nei bambini con PCI?

- Vogliamo sperimentare se la TECAR riduce o modifica la componente visco-elastica del muscolo spastico per ottenere un miglioramento delle lunghezze muscolari relative all'articolazione tibio-tarsica.

Studio della sperimentazione

- Lo studio, della durata di sei mesi, viene effettuato con 10 bambini affetti da PCI che presentano un accorciamento della lunghezza muscolare dell'articolazione tibio-tarsica:
- 5 gruppo **CASO** (sottoposto a Tecar)
- 5 gruppo **CONTROLLO** (effettuano solo fisioterapia)



Misurazioni mensili

- La misurazione mensile viene effettuata dal fisiatra che non sa a quale categoria appartengono i bambini (caso o controllo) per non influenzare il risultato.

Conclusione dello studio

- Al termine dei sei mesi (luglio 2009) ci sarà una raccolta dati.
- Se i risultati saranno positivi si passerà alla stesura del protocollo per l'applicazione della Tecar in tutti i casi in cui si vorrà ridurre la componente connettivale del muscolo.

Grazie per l'attenzione

