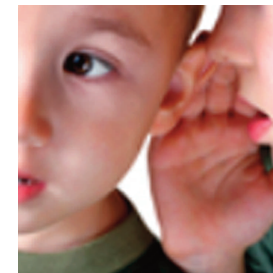




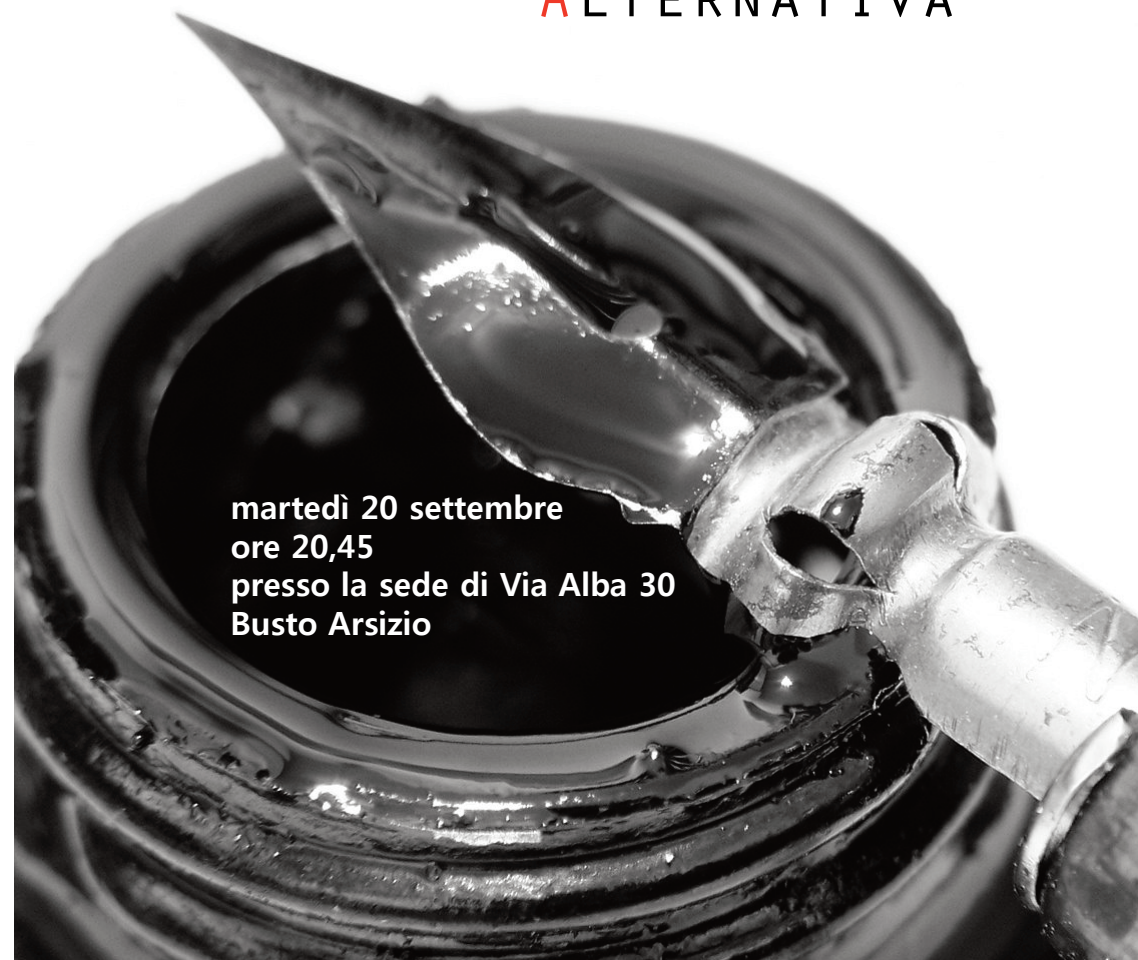
Insieme 



C
A
A
M
U
N
I
C
A
Z
I
O
N
E

A
U
M
E
N
T
A
T
I
V
A

A
L
T
E
R
N
A
T
I
V
A



martedì 20 settembre
ore 20,45
presso la sede di Via Alba 30
Busto Arsizio

Carissimi genitori,

nell'articolare la proposta riabilitativa verso una sempre maggiore qualità e specificità, è nata l'esigenza di sviluppare, approfondire e affinare la qualità dell'intervento nell'ambito delle competenze della comunicazione, intesa come strumento essenziale per lo sviluppo delle abilità relazionali e sociali più in generale.

In situazioni di normalità la comunicazione avviene attraverso le parole, la scrittura e il linguaggio del corpo; in molti casi di disabilità cognitiva, sensoriale, motoria o psichica, chi ne è affetto non può affidare la sua comunicazione al corpo, all'espressione del viso, alla sua voce o alla scrittura.

Le persone con grave disabilità comunicativa vivono una delle condizioni più difficili, quella del silenzio forzato; spesso vengono considerate incapaci di comprendere e di provare emozioni, vengono interpretate e anticipate nelle risposte.

Le conseguenze del deficit comunicativo, soprattutto se presente in età evolutiva, si innestano quindi sul piano relazionale, linguistico, cognitivo e sociale e comportano sempre una situazione esistenziale difficile.

"Comunicazione Aumentativa Alternativa" (CAA) è l'espressione usata per descrivere l'insieme di conoscenze, tecniche, strategie e tecnologie che facilitano e aumentano la comunicazione in persone che hanno difficoltà a usare i più comuni canali comunicativi, soprattutto il linguaggio orale e la scrittura.

La CAA non è quindi sostitutiva del linguaggio orale e, in base agli studi scientifici, ne inibisce lo sviluppo quando questo è possibile.

Lo sviluppo di competenze sulla CAA per il nostro staff ha avuto inizio con la programmazione e lo svolgimento di alcune giornate di formazione interna con una docente esperta e formatrice per la CAA, la dr.ssa Enza Crivelli, rivolta a tutti gli operatori del settore riabilitazione.

Sono state sviluppate osservazioni sulla valutazione delle competenze comunicative e sulla progettazione e realizzazione degli strumenti necessari per lo svolgimento delle attività riabilitative.

Siamo ora lieti di invitarVi ad un incontro durante il quale la dr.ssa Crivelli e il nostro staff avranno il piacere di illustrarVi questa nuova modalità di approccio riabilitativo introdotta dal nostro Centro e fondata sulla indispensabile collaborazione dell'ambiente familiare.

Vi aspettiamo martedì 20 settembre p.v. alle ore 20,45 presso la nostra sede di Via Alba 30, a Busto Arsizio.

Un cordiale saluto,

IL PRESIDENTE

Bruno Ceccuzzi